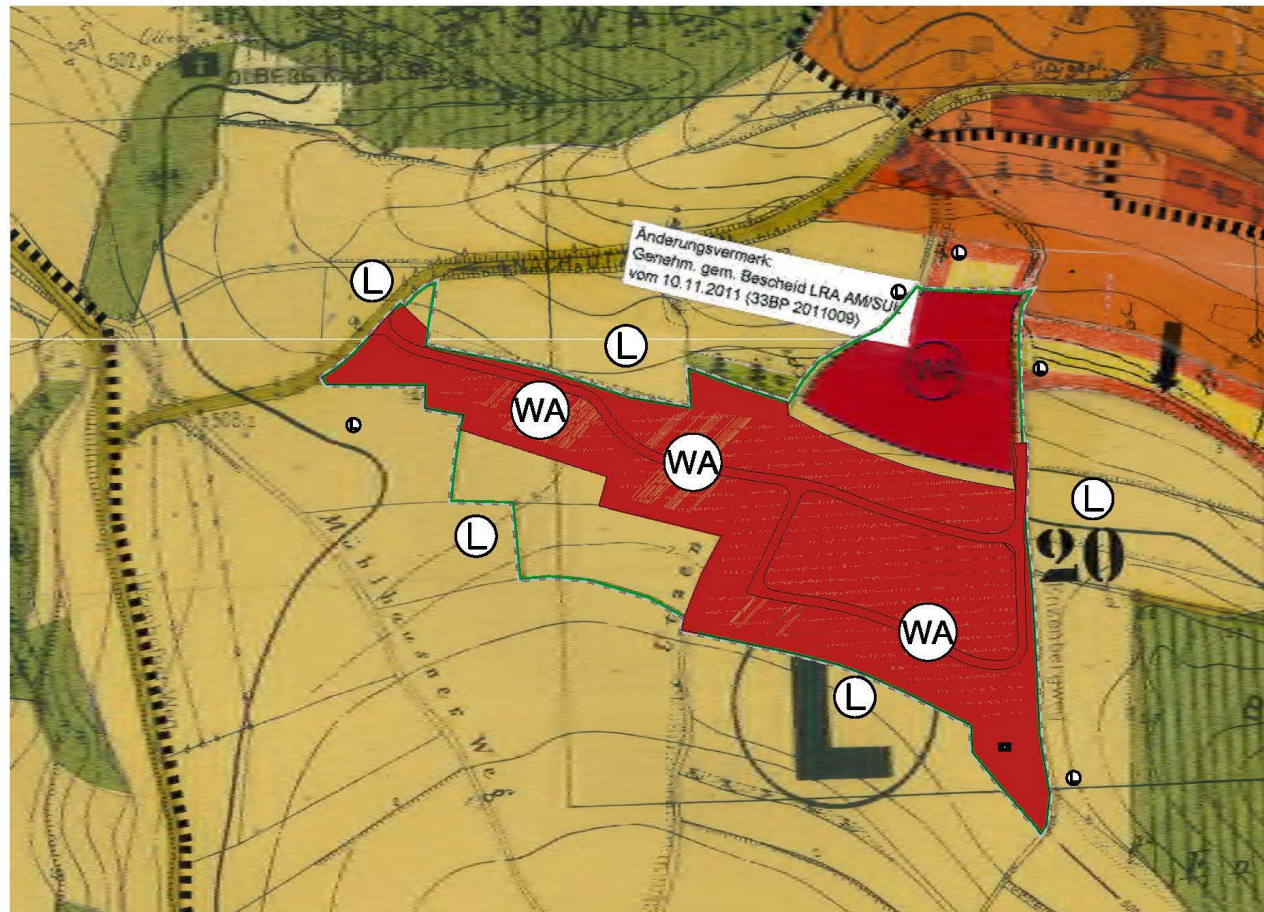


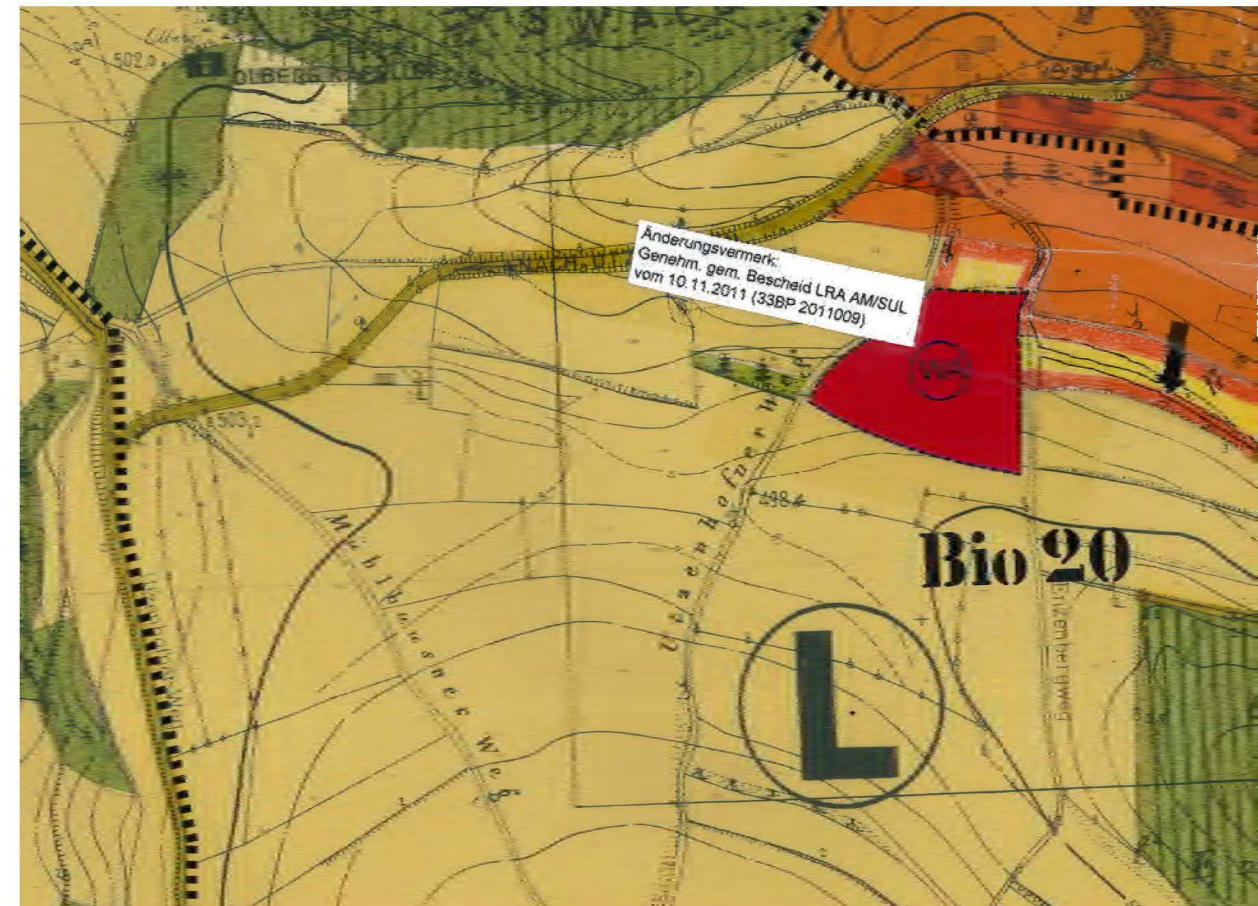
Änderung des Flächennutzungs- und Landschaftsplans für einen Teilbereich parallel zur Aufstellung des Bebauungsplans:

Die Pläne sind genordet und im Format DIN A2 im Maßstab 1:5.000




Rechtswirksamer Flächennutzungsplan (Ausschnitt) - aktueller Stand (Bestand):

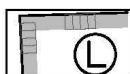
Flächennutzungs- und Landschaftsplan Markt Kastl, beschlossen am 04.03.1982, wirksam geworden am 24.09.1982



Planzeichen-Erklärung (Auszug)

 Allgemeines Wohngebiet (§ 4 BauNVO)

Nachrichtliche Übernahme

 Landschaftsschutzgebiet

Markt Kastl

Landkreis Amberg-Weizsach



Änderung des Flächennutzungsplans

parallel zur Aufstellung des

BEBAUUNGSPLANS MIT INTEGRIERTER GRÜNORDNUNG

ALLGEMEINES WOHNGEBIET „KASTL - SÜD II“

Vorentwurf vom 01. April 2021 - Planteil

Im Auftrag des Markt Kastl:



RENNER + HARTMANN CONSULT GMBH

Ingenieurbüro für Bau- und Umwelttechnik

Marienstraße 6, 92224 Amberg

Tel.: 0 96 21 / 48 60 - 0 Fax: 0 96 21 / 48 60 - 49

info@renner-consult.de www.renner-consult.de

Projekt-Nr. 06420-94