

# WOHNUNG über dem Dorfladen Utzenhofen ab sofort ZU VERMIETEN!

## Lage:

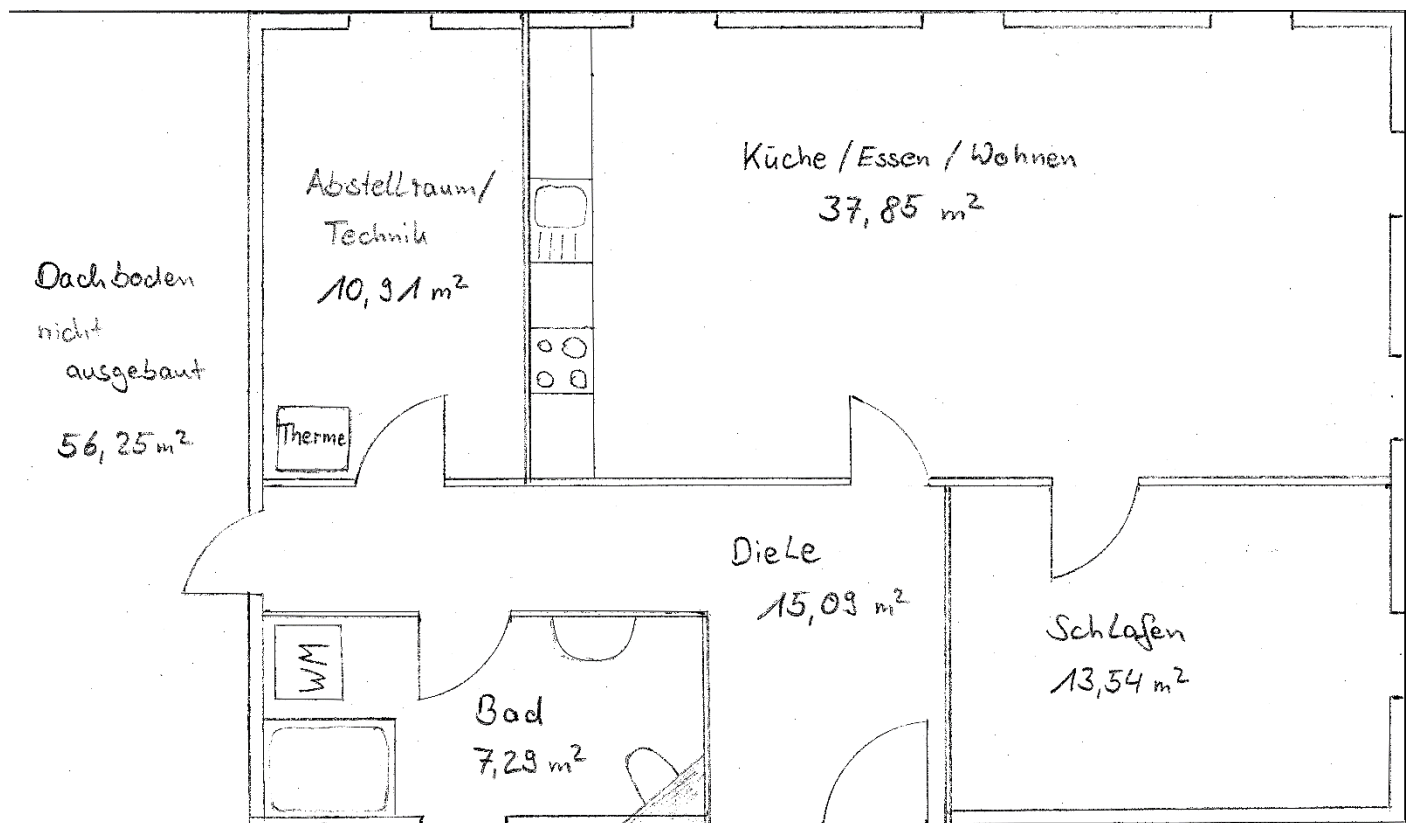
Obergeschoss des Dorfladen Utzenhofen,  
Mühlhausener Straße 1, Utzenhofen, 92280 Kastl



Die im Lageplan gelb gekennzeichnete Fläche kann als Terrasse oder Autostellplatz genutzt werden. DSL-Anschluss bis 100 Mbit/s möglich.

## Beschreibung:

Die Wohnung hat ca. 80 m<sup>2</sup> Wohnfläche und besteht aus einem Badezimmer mit WC und Dusche, einem Flur, einer Wohnküche und zwei weiteren Zimmern. Zudem ist ein weiterer großer unausgebauter Raum als Lager- und Werkstattraum mit enthalten. Die Wohnung wurde 2012 ausgebaut.



Die abgebildete Küche gehört dem Vermieter und kann evtl. übernommen werden. Der Geschirrspüler ist defekt und wurde bereits ausgebaut. Hier müsste ein eigenes Gerät angeschafft werden.



#### Mietzins und Nebenkosten:

Der Mietzins beträgt 6 € Kaltmiete je m<sup>2</sup> Wohnfläche. Dies ergibt eine Kaltmiete in Höhe von monatlich 480 €. Im Mietzins ist der Autostellplatz und der unausgebaute Lager- bzw. Werkstattraum enthalten.



#### Zusätzlich fallen an Nebenkosten an:

- Kosten für Heizgas (im Voraus in einer Summe zu zahlen)
- Wasser- und Kanalgebühren (ebenfalls im Voraus in einer Summe zu zahlen)
- Halbe Kosten für die Schornsteinreinigung und die Grundsteuer (wird am Jahresende abgerechnet)

Um die Verträge für Strom, Telefon/Internet sowie Müllentsorgung muss sich der Mieter selbst kümmern. Stromzähler und Telefonanschluss sind vorhanden.

#### Kontakt:

Bei Interesse wenden Sie sich bitte bis 30.12.2021 an:

Markt Kastl  
Herrn Biller  
Marktplatz 1  
92280 Kastl

Tel.: 09625-9204 17  
Fax: 09625-9204 19  
Mail: [biller@kastl.de](mailto:biller@kastl.de)



Bereits eingegangene Bewerbungen werden selbstverständlich berücksichtigt.