

Der Markt Kastl führt in Kooperation mit der deutschen Telekom eine Maßnahme zur Erschließung von mehreren Ortsteilen im Gemeindegebiet mit Breitband ins Haus durch.

Folgende Ortsteile werden im Rahmen dieser geförderten Maßnahme ausgebaut:

- Aumühle
- Deinshof
- Dettnach
- Drahberg
- Pattershofen
- Umelsdorf
- Utzenhofen (teilweise)
- Wolfersdorf
- Wolfsfeld

Um die Bürgerinnen und Bürger auf die Möglichkeit der Erschließung mit Glasfaser ins Haus aufmerksam zu machen, haben der Markt Kastl und die deutsche Telekom ein Informationsschreiben erstellt. Beim Versand des Schreibens über einen Dienstleister ist jedoch ein Fehler passiert – die Informationsschreiben wurden nicht – wie gewünscht - nur in den betroffenen Gebieten verteilt, sondern auch außerhalb des Ausbaugebiets wie beispielsweise im Hauptort Kastl.

Für diesen Fehler möchten wir uns herzlichst entschuldigen.

Sollten Sie keine Immobilie oder kein leeres Baugrundstück / Baulücke in einem der oben genannten Ortsteile besitzen, ist das Schreiben für Sie irrelevant und wir bitten es zu ignorieren.

Weitere Informationen erhalten Sie von

Markt Kastl

Frau Susanne Bäuml

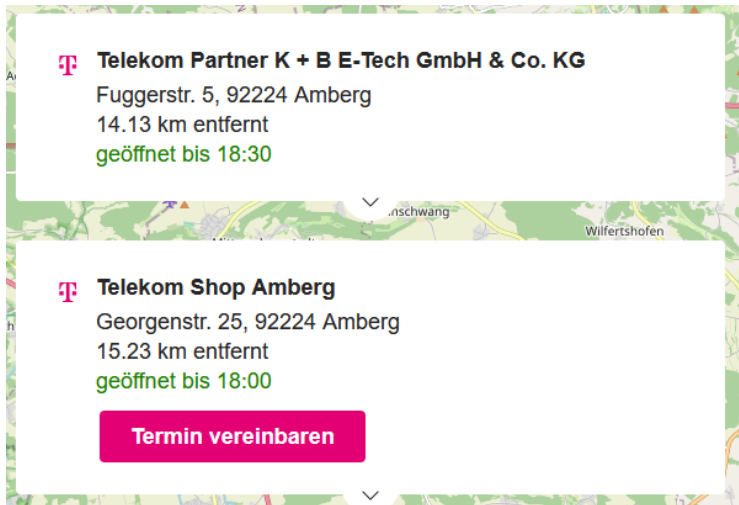
Tel: 09625/9204-15

baeuml@kastl.de

Die Telekom steht weiter unter folgenden Anlaufstellen für Sie zur Verfügung:

www.telekom.de/glasfaser

Telefonische Glasfaserhotline 0800-2266100

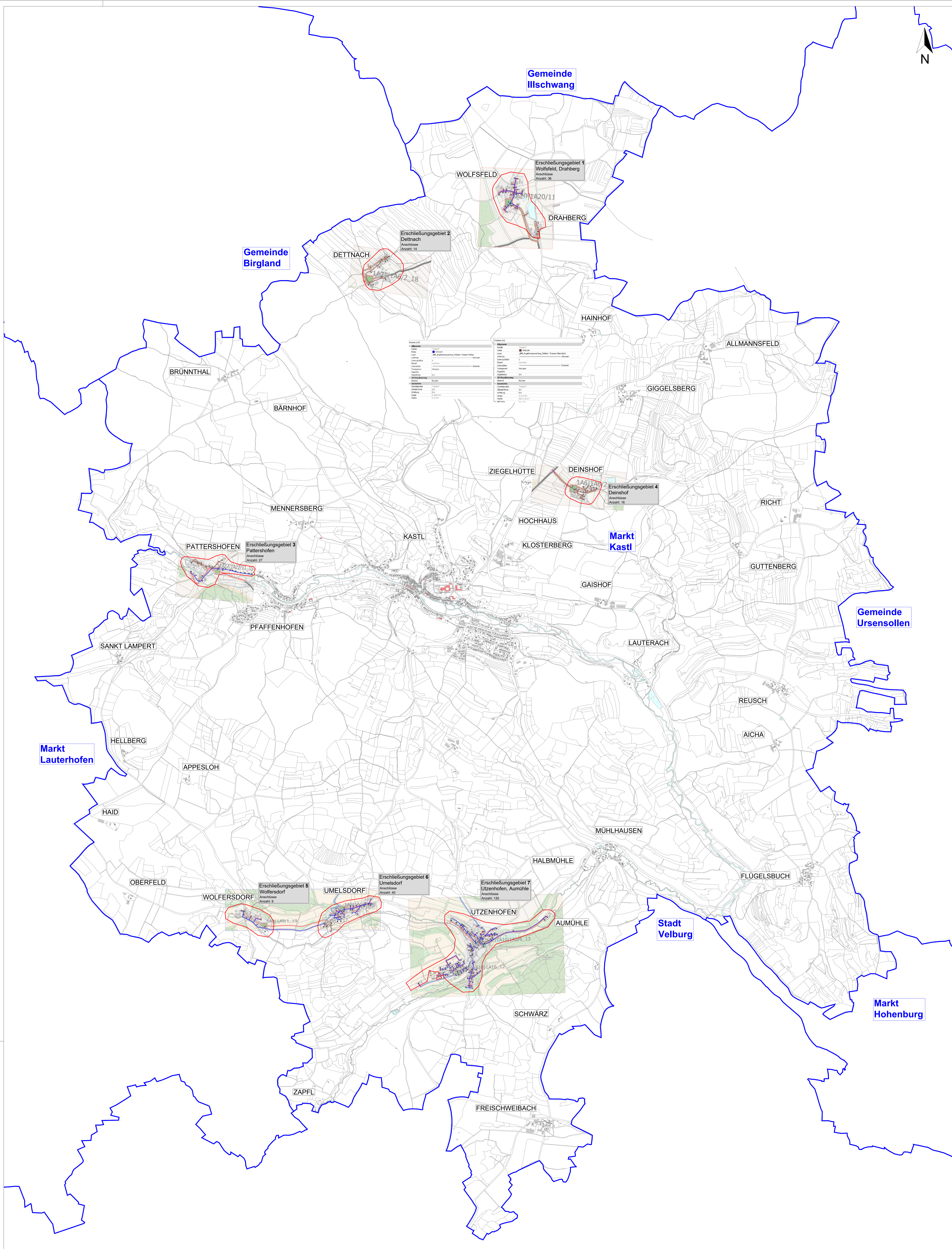


Telekom Partner K + B E-Tech GmbH & Co. KG
Fuggerstr. 5, 92224 Amberg
14.13 km entfernt
geöffnet bis 18:30

Telekom Shop Amberg
Georgenstr. 25, 92224 Amberg
15.23 km entfernt
geöffnet bis 18:00

[Termin vereinbaren](#)

The image shows a map interface with two location cards. The top card is for 'Telekom Partner K + B E-Tech GmbH & Co. KG' at Fuggerstr. 5, 92224 Amberg, 14.13 km away, open until 18:30. The bottom card is for 'Telekom Shop Amberg' at Georgenstr. 25, 92224 Amberg, 15.23 km away, open until 18:00. A pink button labeled 'Termin vereinbaren' is located below the second card. The map background shows green areas and some labels like 'inschwang' and 'Wilfertshofen'.



Legende	
Blau	geförderter Tiefbau Telekom
Braun	gefördert oberirdisch Telekom

Legende Angebotsauswertung:

	geförderter Tiefbau Telekom
	gefördert oberirdisch Telekom

Angebotsauswertung Telekom