

## Verkehrseinschränkungen im Markt Kastl durch Tiefbauarbeiten zur Verlegung von Breitbandkabeln

Sehr geehrte Bürgerinnen und Bürger,

im südlichen Teil des Marktes Kastl werden demnächst Tiefbauarbeiten zur Verlegung von Breitbandkabeln durchgeführt. Die Maßnahme soll am 30. März 2020 beginnen und Ende Juli 2020 abgeschlossen sein. In dieser Zeit wird es auf den betroffenen Straßen zu Verkehrseinschränkungen in Form von halbseitigen Sperrungen und Baugruben kommen. Der Markt Kastl und das Tiefbauunternehmen sind bestrebt, Vollsperrungen möglichst zu vermeiden, sollten diese trotzdem unausweichlich sein, werden wir Sie rechtzeitig informieren.

Die betroffenen Strecken können Sie aus dem unten beigefügten Lageplan ersehen.

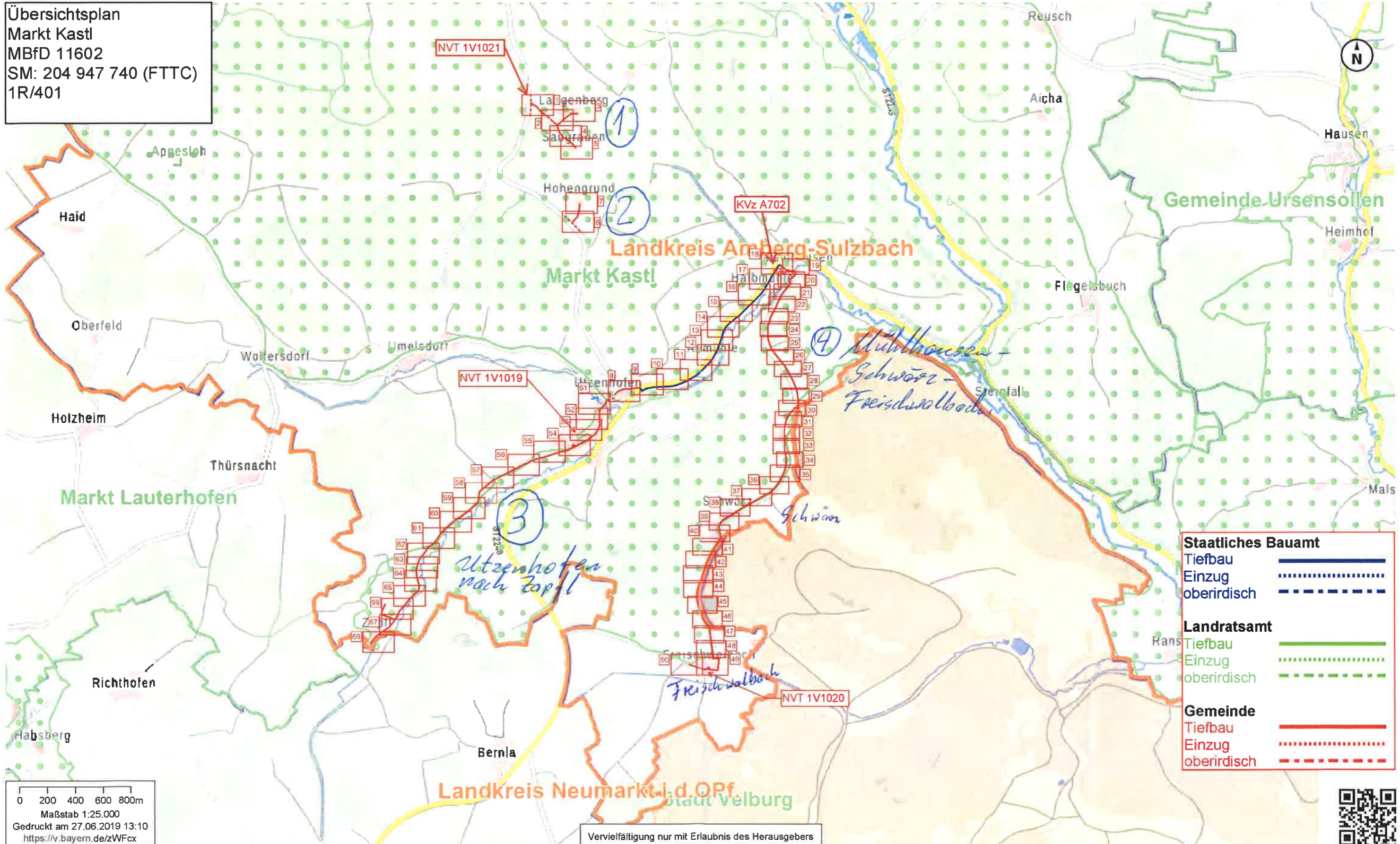
Wir bitten um Ihr Verständnis.

Mit freundlichen Grüßen

Ihre Gemeindeverwaltung



Übersichtsplan  
Markt Kastl  
MBfD 11602  
SM: 204 947 740 (FTTC)  
1R/401



Staatliches Bauamt	
Tiefbau	
Einzug	
oberirdisch	
Landratsamt	
Tiefbau	
Einzug	
oberirdisch	
Gemeinde	
Tiefbau	
Einzug	
oberirdisch	

0 200 400 600 800m  
Maßstab 1:25.000  
Gedruckt am 27.06.2019 13:10  
<https://v.bayern.de/zWFcx>

Vervielfältigung nur mit Erlaubnis des Herausgebers