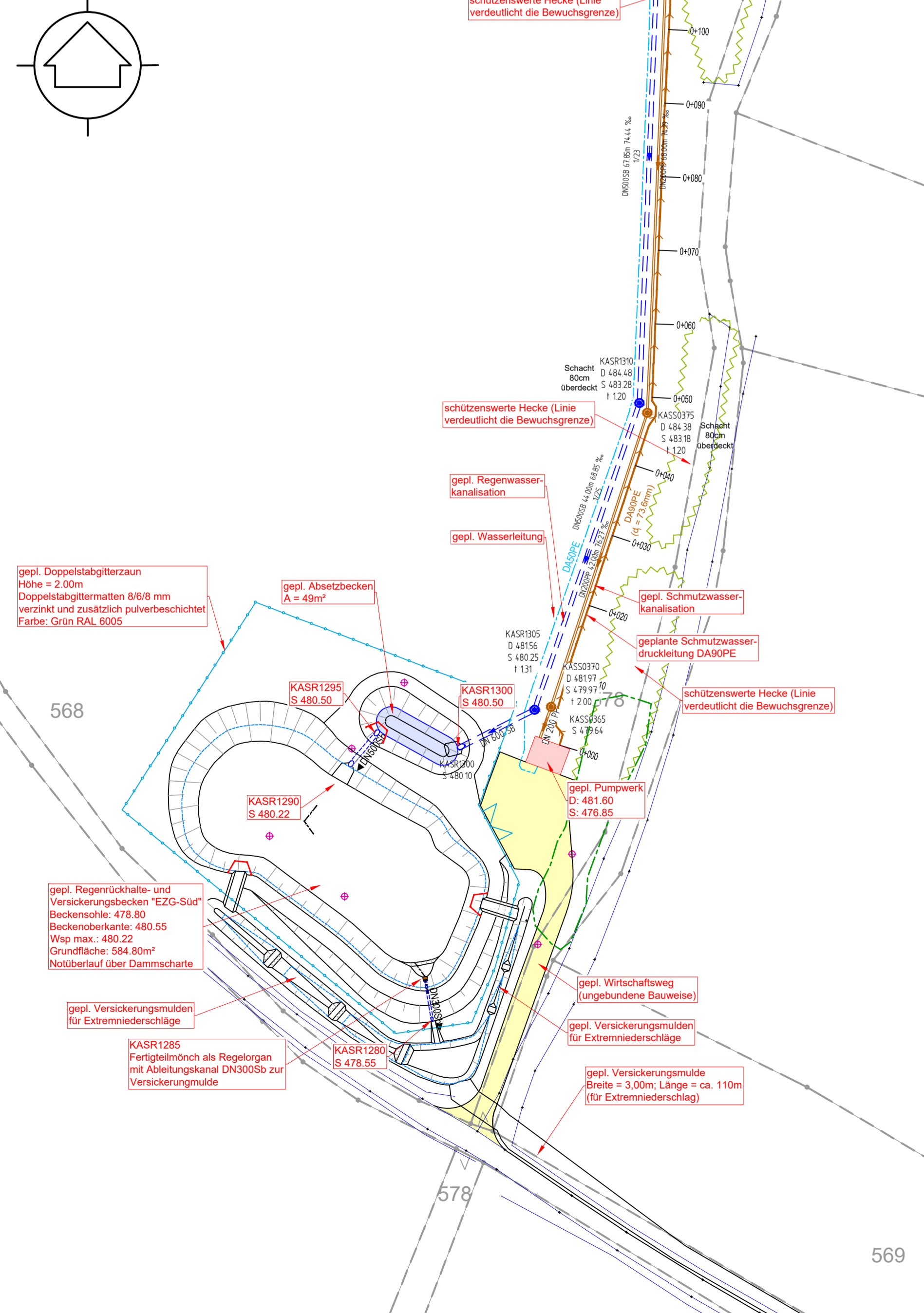


ZEICHNERKLÄRUNG		Geplant		Bestand	
	Regenwasserkanal		Regenwasserkanal		Schutzwasserkanal
	Schutzwasserkanal		Mischwasserkanal		Mischwasserkanal
	Straßenaufbau		Entwurfslinie		Entwurfslinie
	D=500, 200, 250		Entwurfslinie		Entwurfslinie
	R=12, D=450, S=433,7		Entwurfslinie		Entwurfslinie
	R=12, D=450, S=433,7		Entwurfslinie		Entwurfslinie
	R=12, D=450, S=433,7		Entwurfslinie		Entwurfslinie

**Lageplanausschnitt
Versickerungsbecken
"EZG-Süd"**



**BA01
Einzugsgebiet
"West"**
A_E=1.54ha

**BA02
mögliche Erweiterung**
A_E=2.15ha

**BA01
Einzugsgebiet
"Süd"**
A_E=4.37ha

Weiteren Verlauf siehe
"Lageplanausschnitt
Versickerungsbecken EZG-Süd"

Nr.	Art der Änderung	Datum	Zieler

VERFÄSSER

RENNER + HARTMANN CONSULT GmbH
Ingenieurbüro für Bau- und Umwelttechnik

RCH

Markenstraße 6, 82224 Arberg
Tel.: 086218880-0 Fax: 086218880-40
www.renner-consult.de
info@renner-consult.de

Projektnummer: 06420-198-1

Markt Kastl

Interlage: 4
Blatt Nr.: 1

GENEHMIGUNGSPLANUNG

bearbeitet	01.2022	FA
gezeichnet	01.2022	FA
geprüft		

**Erschließung Baugebiet
"Kastl-Süd II"
in Kastl**

Lage- und Berechnungsplan

Maßstab: 1:500

Aufgestellt: Renner + Hartmann Consult GmbH

Verhabensträger: Kastl

Arberg, 14. Januar 2022