

# Markt Kastl

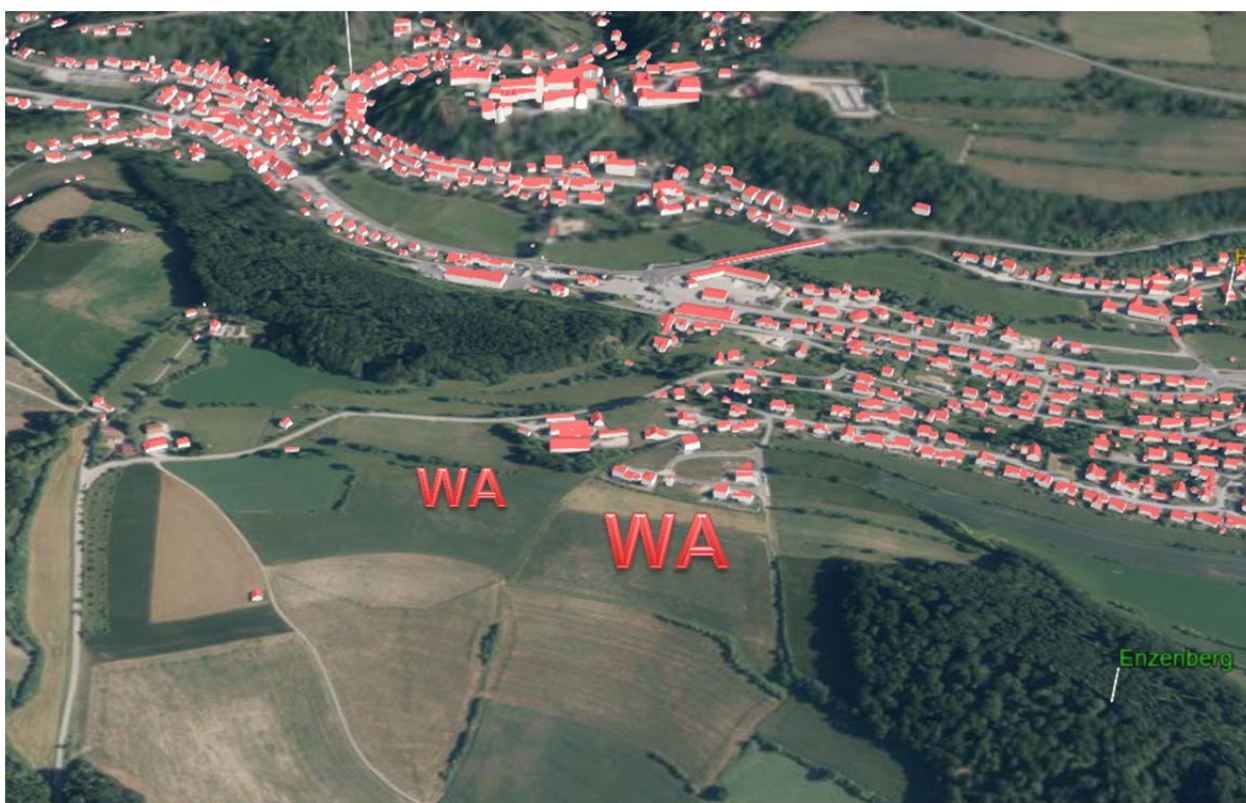
Landkreis Amberg-Weizsach



## BEBAUUNGSPLAN

MIT INTEGRIERTER GRÜNORDNUNG

### Allgemeines Wohngebiet „Kastl - Süd II“



Geänderter Entwurf vom 07. Okt. 2021

Im Auftrag des Markt Kastl:



**RENNER + HARTMANN CONSULT GMBH**

Ingenieurbüro für Bau- und Umwelttechnik

Marienstraße 6, 92224 Amberg

Tel.: 0 96 21 / 48 60 – 0 Fax: 0 96 21 / 48 60 – 49

info@renner-consult.de www.renner-consult.de

Projekt-Nr. 06420-94

## Inhaltsverzeichnis

- 1. Bebauungsplan mit integriertem Grünordnungsplan (Planteil mit Festsetzungen)** M 1 : 1.000
  
- 2. Maßnahmenplan interne Ausgleichsflächen  
Maßnahmenplan externe Ausgleichsflächen**
  
- 3. Festsetzungen, Hinweise und Begründung** S. 1 – 47  
Übersichtslageplan im Textteil
  
- 4. Umweltbericht als Teil der Begründung** S. 49 – 100
  
- 5. Anlage: Naturschutzfachliche Angaben zur speziellen artenschutzrechtlichen Prüfung (saP) - LA TREPESCH** S. 1 – 18
  
- 6. Umweltrelevante Stellungnahmen**
  
- 7. Ergebnis der denkmalfachlichen Untersuchung – 25.08.2021**