

Markt Kastl

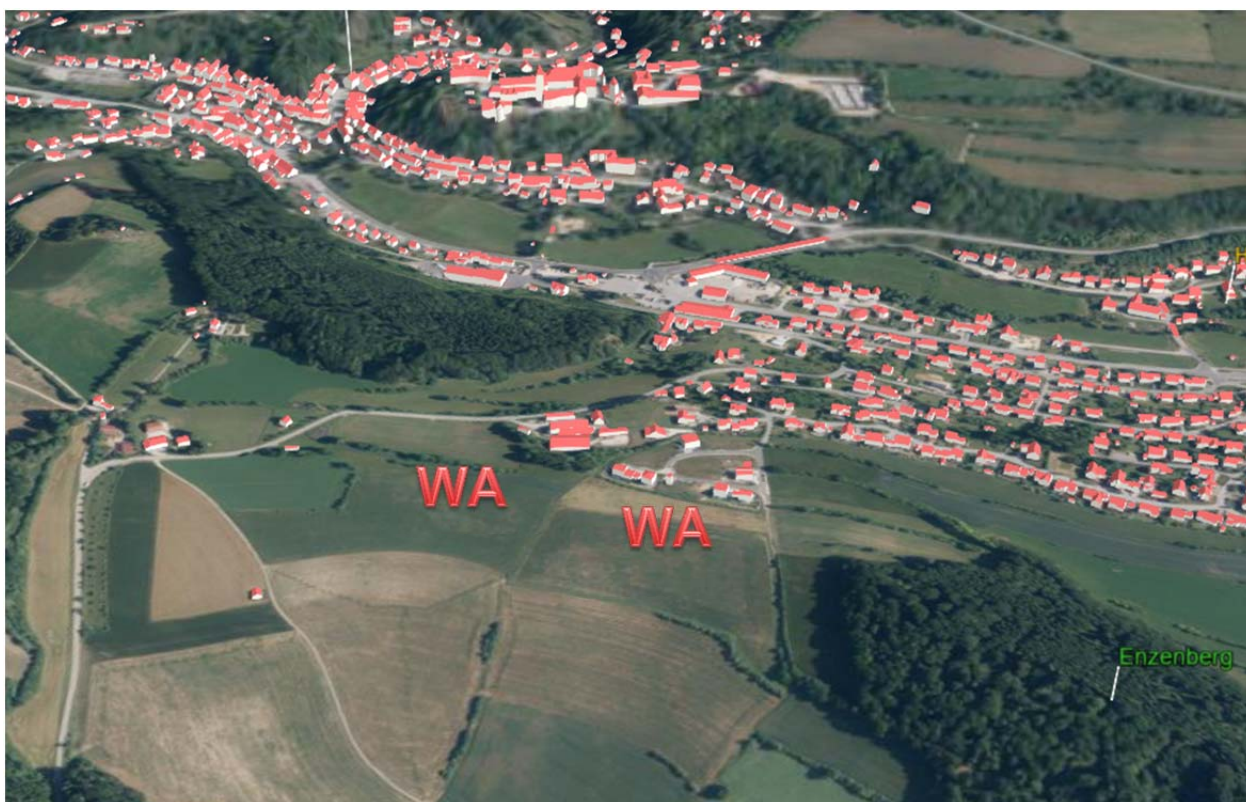
Landkreis Amberg-Weizsach



BEBAUUNGSPLAN

MIT INTEGRIERTER GRÜNORDNUNG und
ÄNDERUNG DES FLÄCHENNUTZUNGS- UND LANDSCHAFTSPLANS

Allgemeines Wohngebiet „Kastl - Süd II“



Vorentwurf vom 01. April 2021

Im Auftrag des Markt Kastl:



RENNER + HARTMANN CONSULT GMBH

Ingenieurbüro für Bau- und Umwelttechnik

Marienstraße 6, 92224 Amberg

Tel.: 0 96 21 / 48 60 – 0 Fax: 0 96 21 / 48 60 – 49

info@renner-consult.de www.renner-consult.de

Projekt-Nr. 06420-94

Bebauungsplan mit Flächennutzungsplan-Änderung

Inhaltsverzeichnis - Vorentwurf

- 1. Bebauungsplan
mit integriertem Grünordnungsplan** M 1 : 1.000

ab dem Entwurf: Festsetzungen und
Erläuterung der Planzeichen am Planblatt

- 2. im Vorentwurf mit zusätzlichem Planblatt mit der
Erläuterung der Planzeichen**

- 3. Festsetzungen, Hinweise und Begründung** S. 1 – 41
Übersichtslageplan im Textteil

- 4. Umweltbericht als Teil der Begründung** S. 43 – 83

Flächennutzungsplan – Änderung (in der Endfassung eigenes Gebinde)

- 5. Flächennutzungsplan-Änderung Planteil** M 1 : 5.000

- 6. Flächennutzungsplan-Änderung Begründung** S. 86 – 108

- 7. Flächennutzungsplan-Änderung Umweltbericht** S. 109 – 119