

Markt Kastl

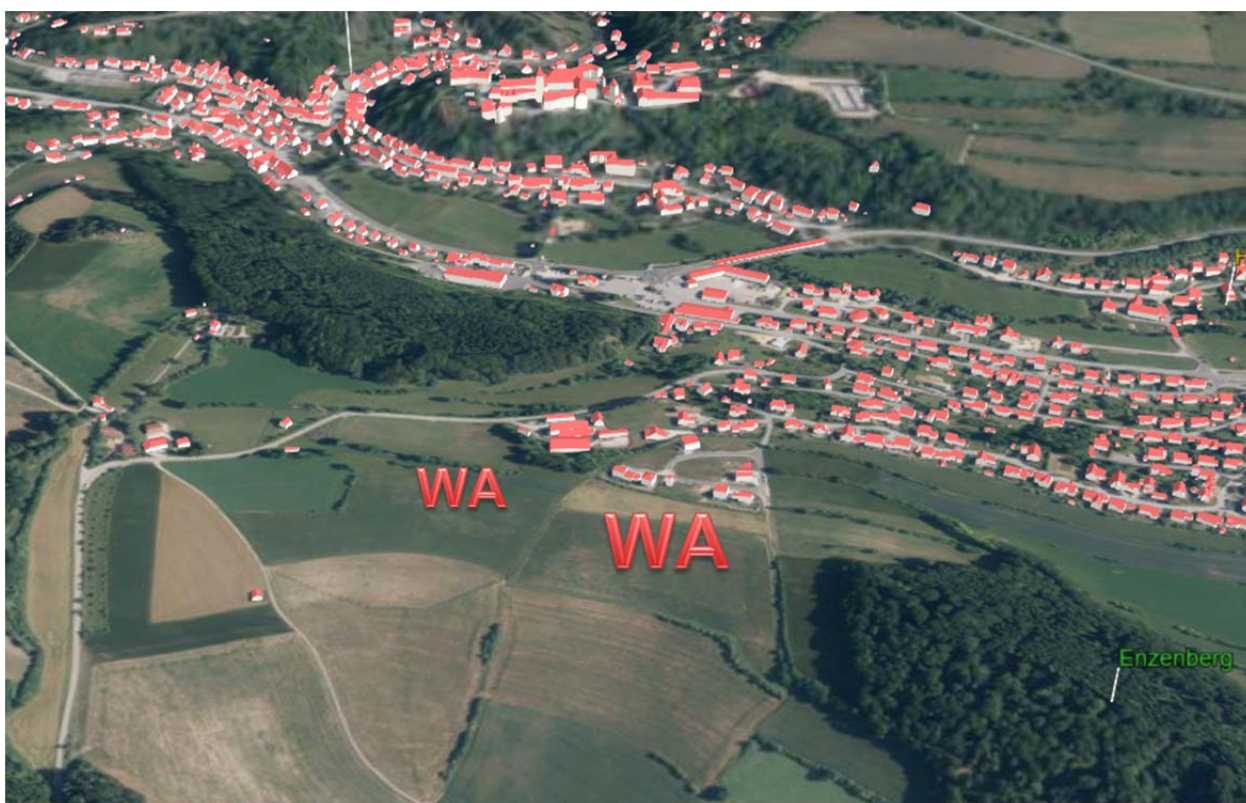
Landkreis Amberg-Weizsach



BEBAUUNGSPLAN

MIT INTEGRIERTER GRÜNORDNUNG

Allgemeines Wohngebiet „Kastl - Süd II“



Endfassung vom 03. Februar 2022

Im Auftrag des Markt Kastl:



RENNER + HARTMANN CONSULT GMBH

Ingenieurbüro für Bau- und Umwelttechnik

Marienstraße 6, 92224 Amberg

Tel.: 0 96 21 / 48 60 – 0 Fax: 0 96 21 / 48 60 – 49

info@renner-consult.de www.renner-consult.de

Projekt-Nr. 06420-94

Bebauungsplan mit integriertem Grünordnungsplan

Inhaltsverzeichnis

- | | |
|--|---|
| 1. Bebauungsplan mit integriertem Grünordnungsplan (Planteil mit Festsetzungen) | M 1 : 1.000 |
| 2. Maßnahmenplan interne Ausgleichsflächen
Maßnahmenplan externe Ausgleichsflächen | M 1 : 500 (A3)
unmaßstäbl.(A3) |
| 3. Festsetzungen, Hinweise und Begründung
Übersichtslageplan im Textteil | S. 1 – 47 |
| 4. Umweltbericht als Teil der Begründung | S. 49 – 101 |
| 5. Anlage: Naturschutzfachliche
Angaben zur speziellen artenschutzrechtlichen
Prüfung (saP) - LA TREPESCH | S. 1 – 19 |